



# ¡Mitos y realidades sobre la automatización empresarial!

*Responde este quiz para desmentir los grandes mitos que rodean el mundo de la automatización*



Con este autodiagnóstico descubre qué tanto conoces acerca de la automatización empresarial

Con los avances tecnológicos surgiendo cada día de forma más apresurada, **también surgen decenas de mitos, malentendidos, mentiras e información errónea que pueden ser alarmantes** para las organizaciones a la hora de tomar decisiones respecto a su inversión en TI. En **Axity queremos que conozcas el verdadero impacto que tiene la automatización de procesos y, de paso, desmentir algunos de los mitos.**

# Instrucciones:

Dale clic a cualquiera de las opciones para ver la respuesta correcta.  
Luego, dale clic al botón para seguir con el cuestionario.

**¿Aceptas el reto?** Evita hacer scroll a lo largo del quiz, **usa los botones y pruébate a ti mismo.**

**¿Cuántos mitos crees poder desmentir?**

# 1. Al automatizarse procesos mecánicos, ¿qué ocurre con los equipos de trabajo que estaban a cargo de esas tareas?

**a.**

Son reemplazados por la tecnología, por lo que ya no son necesarios en la organización.

**b.**

La automatización aumenta la productividad de los trabajadores ya que se liberan de cargas mecánicas y repetitivas para poder emplear su tiempo en tareas de mayor dificultad que aporten valor al negocio.

**c.**

Se crea una jerarquía que posiciona a los empleados una escala más abajo que a las herramientas tecnológicas.

## **Respuesta correcta:**

**b.** Los humanos cuentan con una capacidad fundamental para el funcionamiento de las organizaciones, se trata de la toma de decisiones. **El talento humano que queda liberado de tareas mecánicas emplean ese tiempo en tareas de análisis, pensamiento crítico, creatividad y que aporten valor al negocio.**



## 2. ¿Qué ocurre con un proceso luego de ser automatizado?

**a.**

La tecnología cuenta con la capacidad suficiente para hacerse cargo de todo y garantizar la correcta continuidad del negocio, el personal de la empresa puede olvidarse por completo del proceso una vez automatizado.

**b.**

No cambia nada, se necesita el permanente acompañamiento de colaboradores y empleados para garantizar el correcto desarrollo de las tareas.

**c.**

El robot como herramienta solo podrá resolver entre el 50% y el 80% del proceso y el usuario deberá estar presente para el resto.



## Respuesta correcta:

c. Una vez automatizado un proceso, empleados y colaboradores se encargan de la toma de decisiones y del análisis de la información. Las tareas con mayor complejidad siempre quedarán a cargo del humano y se **debe realizar un trabajo en equipo entre herramientas tecnológicas y talento humano para potencial los mejores resultados.**

### 3.¿Qué ocurre con el sistema con el que ya funciona la organización una vez se implementa la automatización de procesos?

**a.**

Debe ser completamente reemplazado, generando costos extra.

**b.**

Es integrado fácilmente.



## Respuesta correcta:

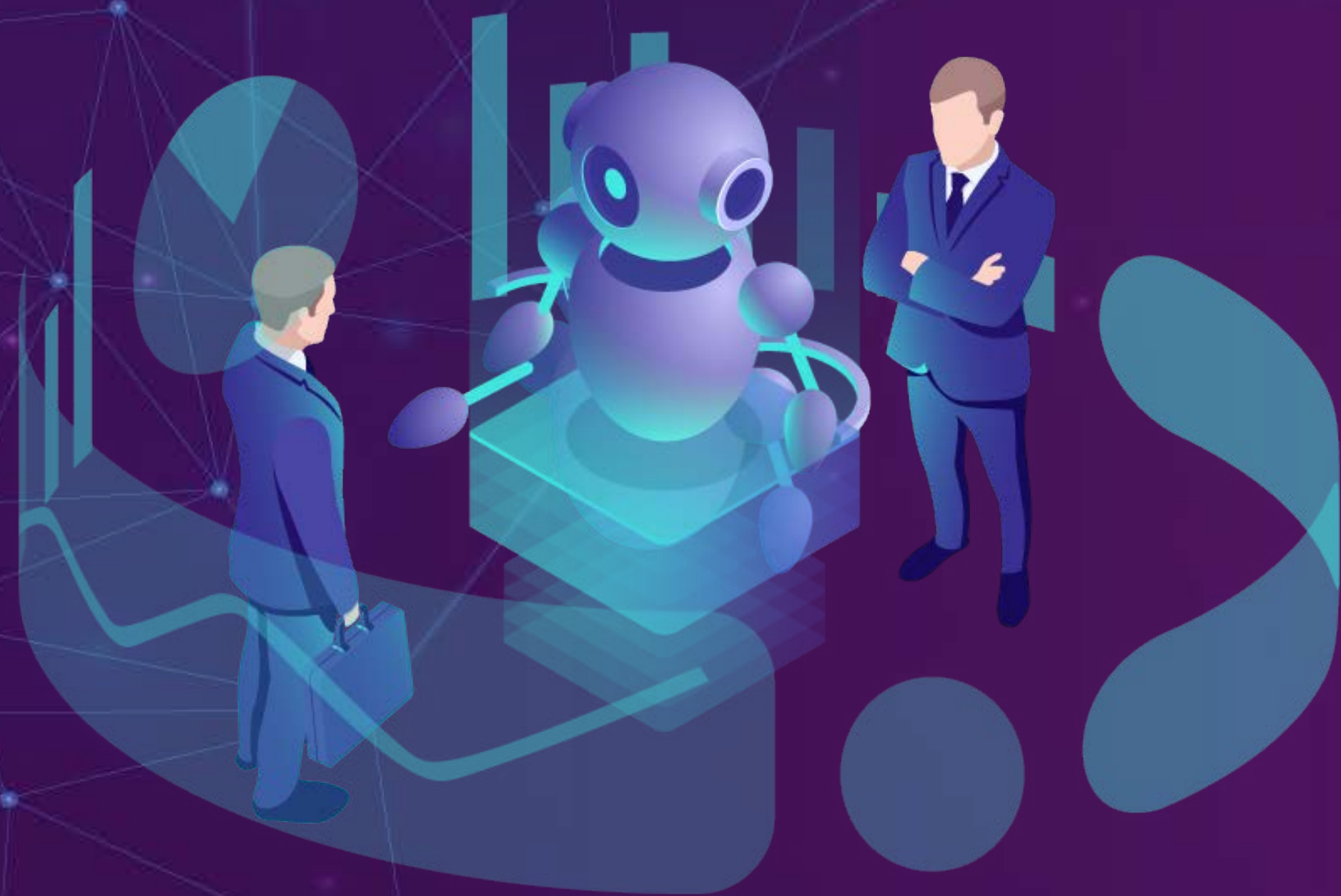
**b. La automatización de procesos puede convivir con sistemas heredados y convertirse en la herramienta que las empresas necesitan para modernizar esos sistemas.** De esta forma, se combina el modelo tradicional con la automatización y se mantiene a salvo las grandes cantidades de información que una organización pueda tener previamente.



#### 4. Mediante la automatización se eliminan por completo los errores.

**a.** Verdadero.

**b.** Falso.



## Respuesta correcta:

**b.** Para iniciar, **la tecnología carece del sentido común que poseemos los humanos, por lo que no puede identificar ciertos errores sencillos.** A pesar de que la automatización es un proceso de funcionamiento 24/7 y reduce los errores, si la calidad de la información no es buena, pueden ocasionarse incidentes o pérdidas en alguna parte de las tareas. Es necesaria la supervisión humana para que lo resultados sean los mejores.

## 5. ¿En qué industrias puede ser implementada la automatización?

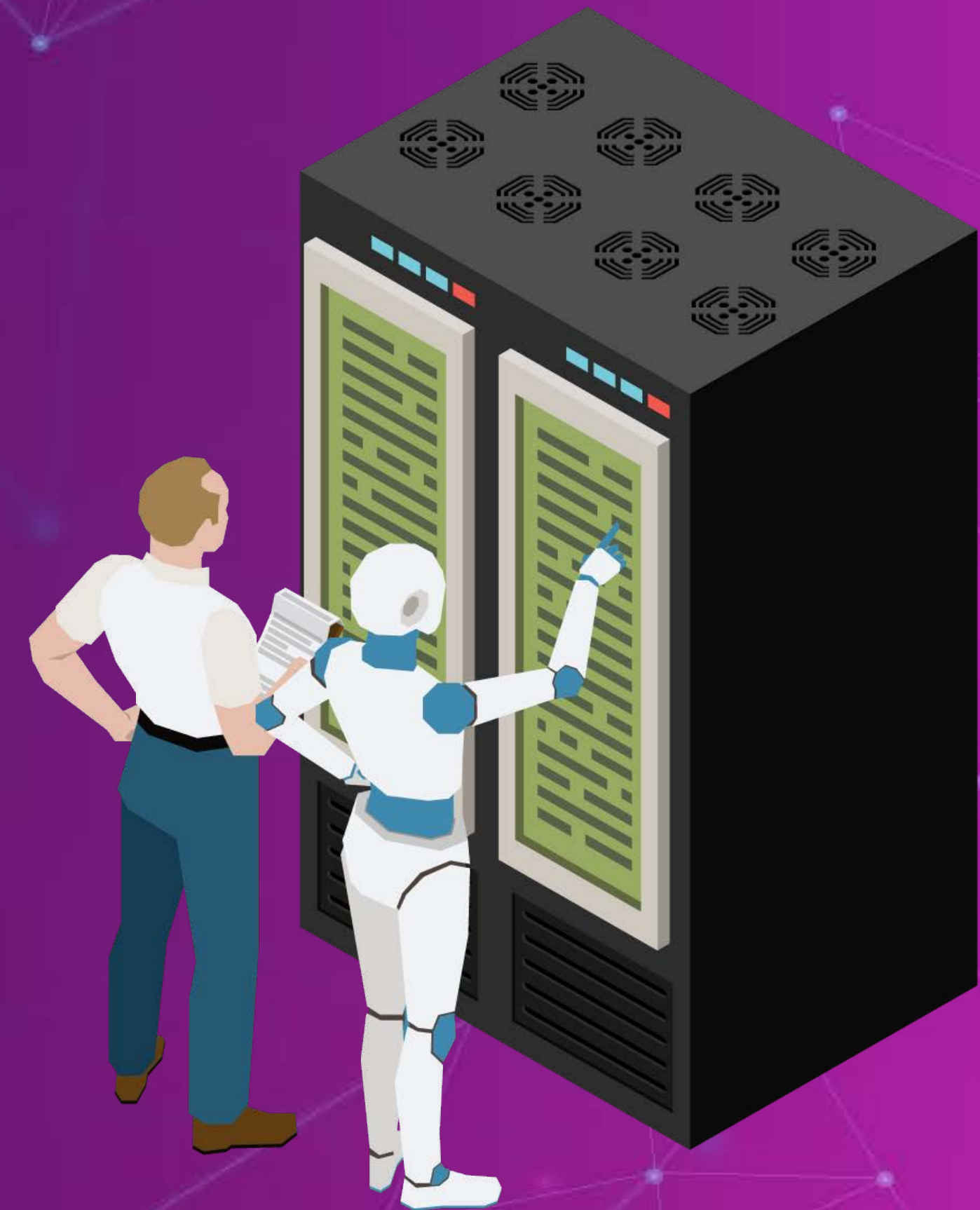
**a.** Esta herramienta solo puede ser implementada con éxito en el sector retail.

**b.** La automatización puede ser usada en cinco sectores: bancario, retail, atención al cliente, gastronómico y educativo.

**c.** En todos los sectores hay tareas que son susceptibles de ser automatizadas.

## Respuesta correcta:

**c. Desde que una tarea sea lo suficientemente mecánica, puede ser automatizada.** Todas las industrias se han visto beneficiadas, desde recursos humanos, contabilidad y ventas, hasta turismo, banca, inmobiliario, seguros, logística, transporte, educativo, retail, atención al cliente, y muchas más.



**6. La automatización solo tiene ventajas para las organizaciones que mantienen el trabajo remoto como modelo principal para las labores de sus empleados.**

**a.** Verdadero.

**b.** Falso.



## Respuesta correcta:

b. Aunque la automatización es posible gracias a la existencia de herramientas tecnológicas, y este proceso se apalanca necesariamente de ellas, **no existe ninguna relación ni dependencia entre el trabajo remoto y la automatización.**

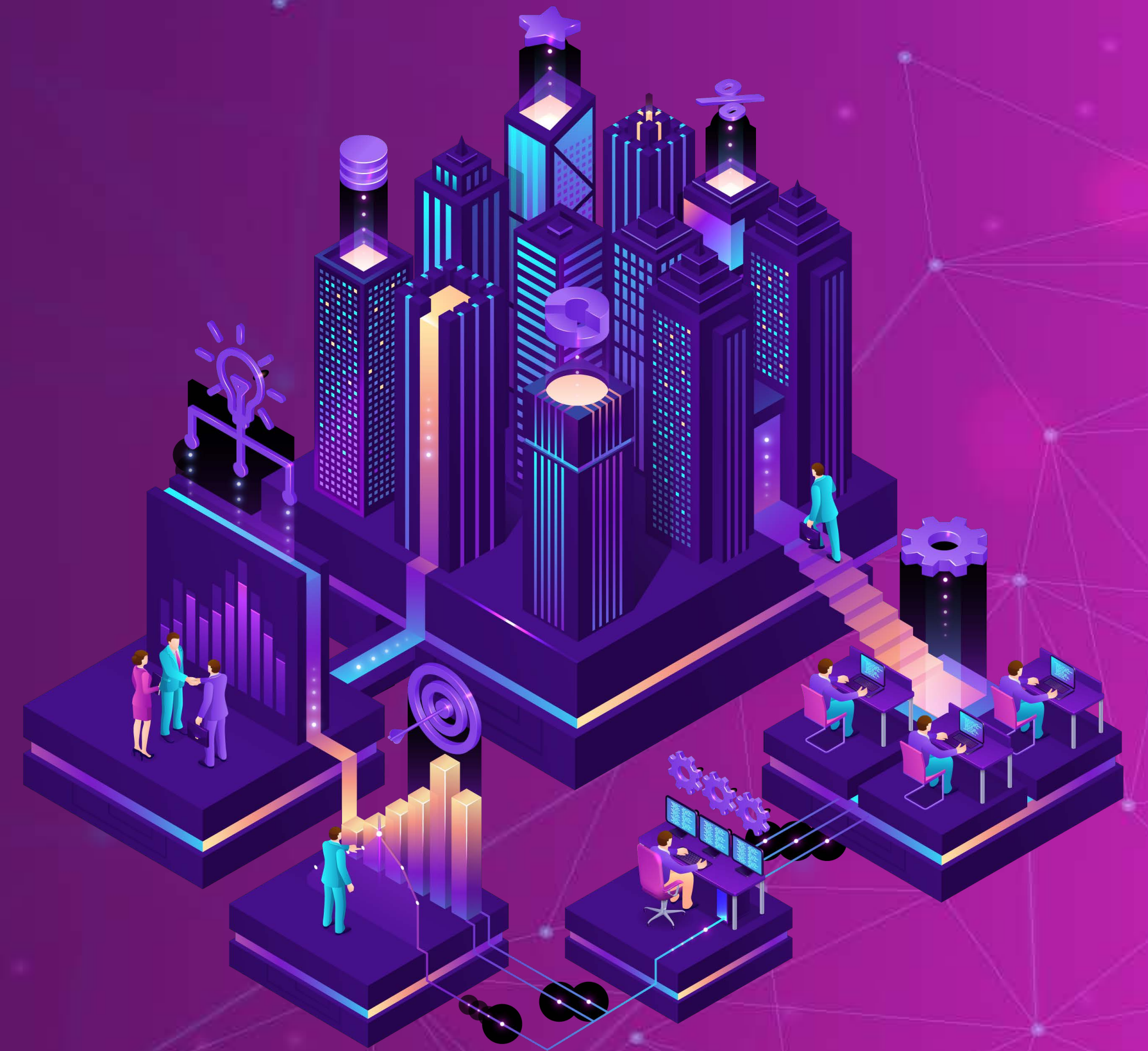
## 7. ¿Para qué tipo de empresas es apta la automatización de procesos?

- a.** Únicamente para las grandes empresas, ya que es una herramienta que genera costos extra y que solo es útil si se manejan altos volúmenes de información.
- b.** Para las pymes, tienen características específicas que hacen que la automatización genere resultados favorables.
- c.** La automatización es una herramienta que está al alcance de cualquier tipo de organización.



## Respuesta correcta:

**C.** Aunque las grandes empresas suelen implementar la automatización y verse beneficiadas gracias a sus años de experiencia y a su amplio capital de inversión, esto no significa que las medianas y pequeñas empresas estén excluidas. **Hay herramientas que no representan grandes costos, fáciles de usar, sin necesidad de contar con un conocimiento técnico especializado, permitiendo que cualquier tipo de organización tenga acceso a su implementación.** También es útil contar con el asesoramiento de un proveedor de soluciones tecnológicas confiable para que evalúe las verdaderas necesidades de la entidad y, así mismo, la mejor opción en cuanto a opciones de automatización.



**Tu respuesta es incorrecta**

**Respuesta correcta:**

**b.** Los humanos cuentan con una capacidad fundamental para el funcionamiento de las organizaciones, se trata de la toma de decisiones. **El talento humano que queda liberado de tareas mecánicas emplean ese tiempo en tareas de análisis, pensamiento crítico, creatividad y que aporten valor al negocio.**





## Tu respuesta es incorrecta

### Respuesta correcta:

c. Una vez automatizado un proceso, empleados y colaboradores se encargan de la toma de decisiones y del análisis de la información. Las tareas con mayor complejidad siempre quedarán a cargo del humano y se **debe realizar un trabajo en equipo entre herramientas tecnológicas y talento humano para potencial los mejores resultados.**

**Tu respuesta es incorrecta**

**Respuesta correcta:**

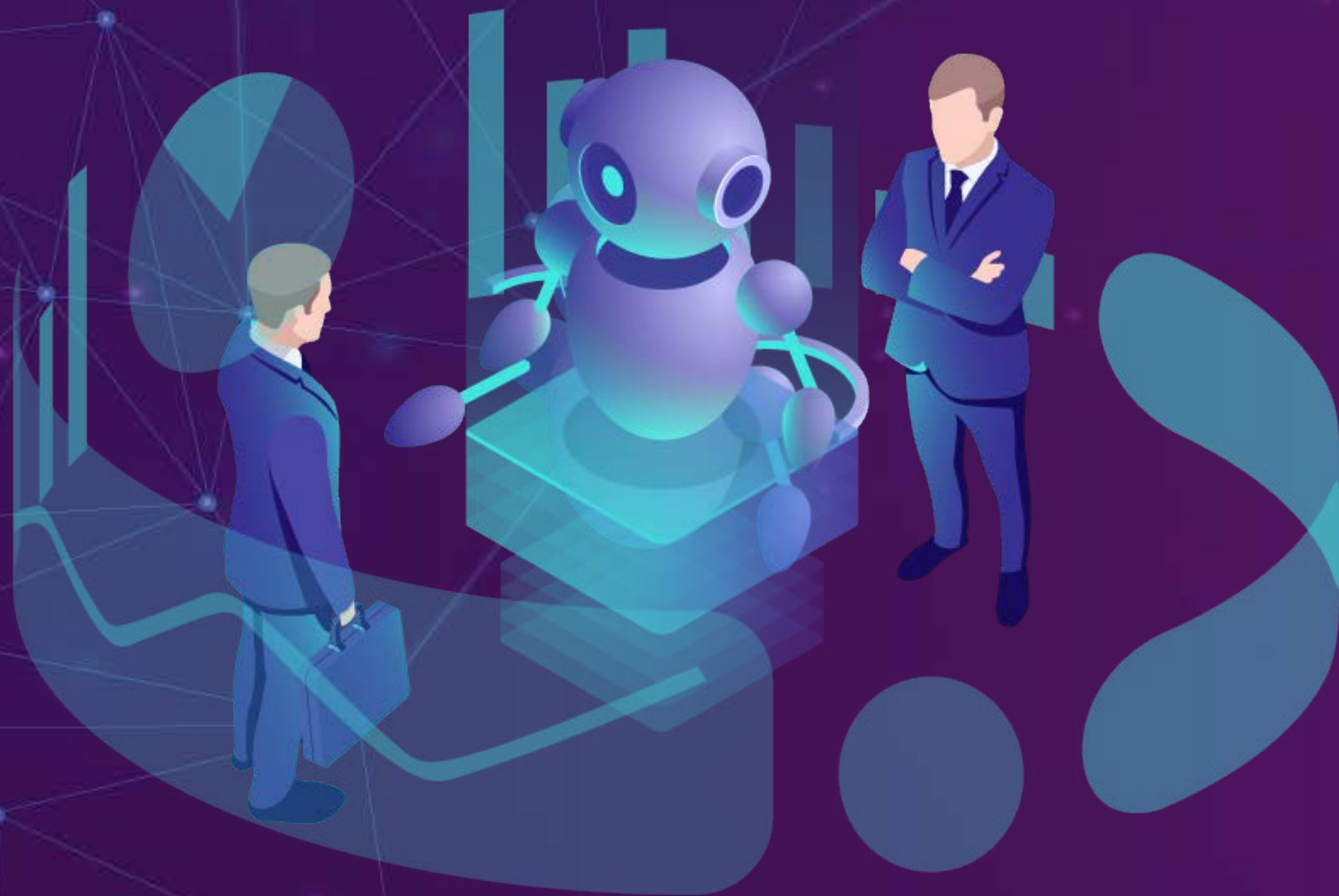
**b. La automatización de procesos puede convivir con sistemas heredados y convertirse en la herramienta que las empresas necesitan para modernizar esos sistemas.** De esta forma, se combina el modelo tradicional con la automatización y se mantiene a salvo las grandes cantidades de información que una organización pueda tener previamente.



## Tu respuesta es incorrecta

### Respuesta correcta:

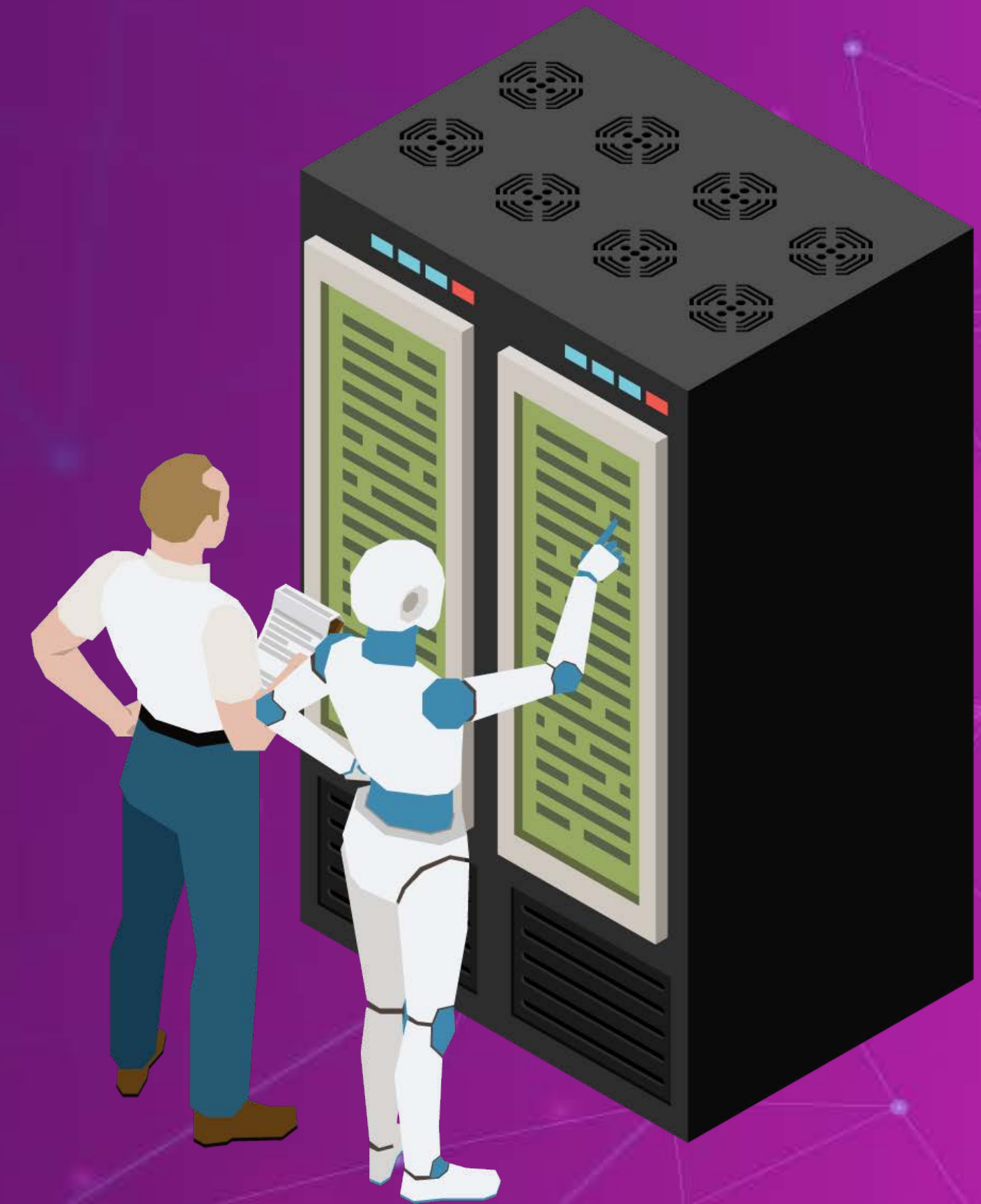
**b.** Para iniciar, **la tecnología carece del sentido común que poseemos los humanos, por lo que no puede identificar ciertos errores sencillos.** A pesar de que la automatización es un proceso de funcionamiento 24/7 y reduce los errores, si la calidad de la información no es buena, pueden ocasionarse incidentes o pérdidas en alguna parte de las tareas. Es necesaria la supervisión humana para que los resultados sean los mejores.



**Tu respuesta es incorrecta**

**Respuesta correcta:**

**c. Desde que una tarea sea lo suficientemente mecánica, puede ser automatizada.** Todas las industrias se han visto beneficiadas, desde recursos humanos, contabilidad y ventas, hasta turismo, banca, inmobiliario, seguros, logística, transporte, educativo, retail, atención al cliente, y muchas más.





**Tu respuesta es incorrecta**

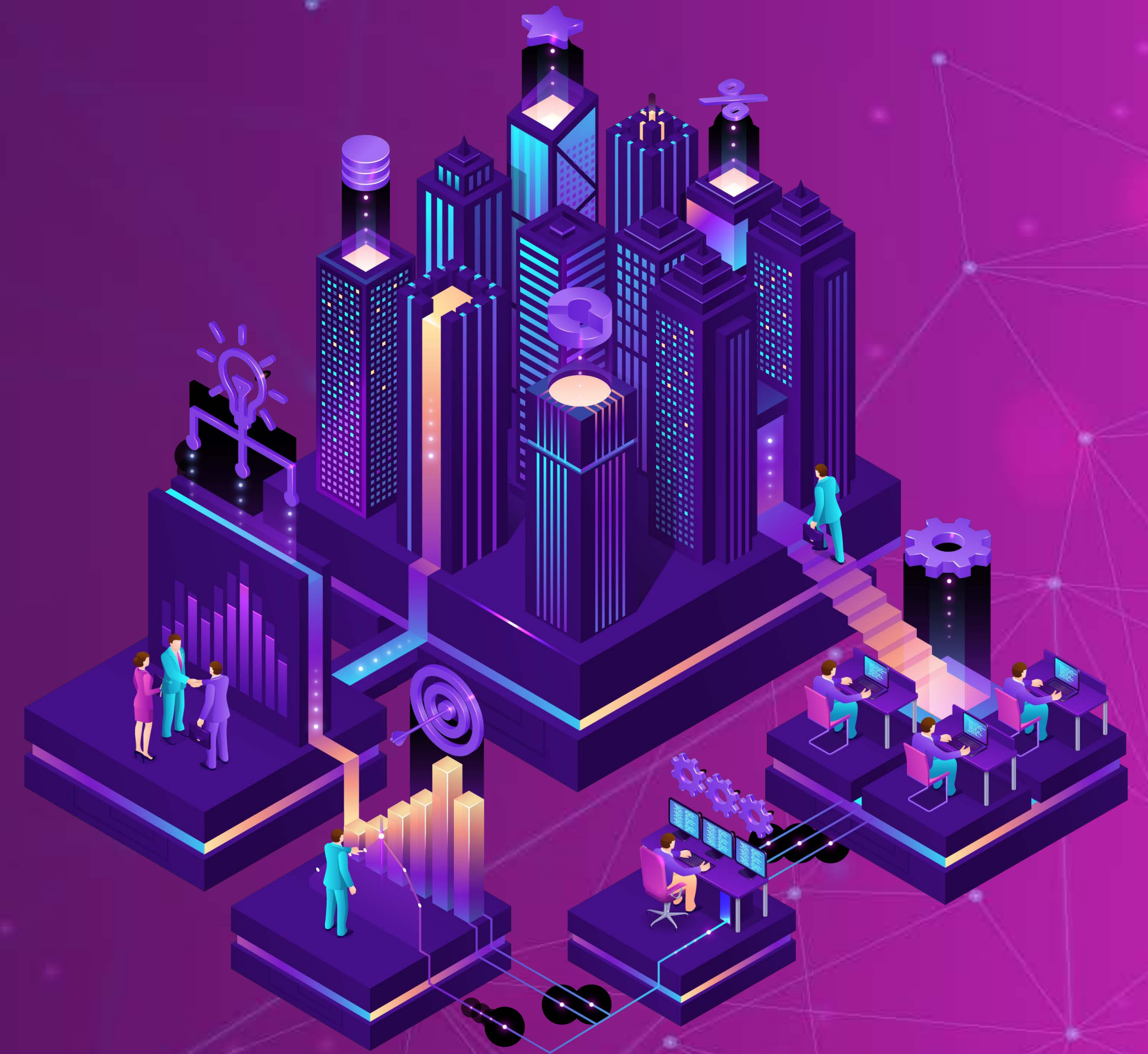
**Respuesta correcta:**

**b.** Aunque la automatización es posible gracias a la existencia de herramientas tecnológicas, y este proceso se apalanca necesariamente de ellas, **no existe ninguna relación ni dependencia entre el trabajo remoto y la automatización.**

## Tu respuesta es incorrecta

### Respuesta correcta:

**C.** Aunque las grandes empresas suelen implementar la automatización y verse beneficiadas gracias a sus años de experiencia y a su amplio capital de inversión, esto no significa que las medianas y pequeñas empresas estén excluidas. **Hay herramientas que no representan grandes costos, fáciles de usar, sin necesidad de contar con un conocimiento técnico especializado, permitiendo que cualquier tipo de organización tenga acceso a su implementación.** También es útil contar con el asesoramiento de un proveedor de soluciones tecnológicas confiable para que evalúe las verdaderas necesidades de la entidad y, así mismo, la mejor opción en cuanto a opciones de automatización.





Si tuviste dos o más respuestas incorrectas, **te invitamos a que conozcas cómo**, desde **Axity**, brindamos la posibilidad de relevar capacidades de tareas humanas para generar mayores aportes en eficiencia de procesos y un mejor uso de recursos. **Hablemos, te asesoramos en la implementación de la solución que tu organización necesite.**

*contacto@axity.com*  
**Sé parte de nuestra comunidad**

